



# Défiiez les lois de la gravité avec l'abatteuse Eco Log 688F

L'Eco Log 688F est une abatteuse à huit roues spécialement conçue pour minimiser la pression au sol lorsqu'elle travaille sur des terrains fragiles.

Avec le puissant moteur Volvo Penta, combiné à sa polyvalence et sa flexibilité, l'Eco Log 688F est faite pour vos travaux les plus difficiles.

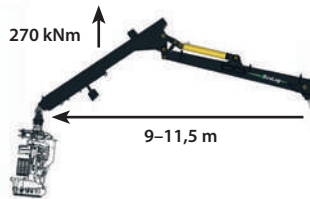
200kN  
de puissance  
de traction

4,1N/cm<sup>2</sup>  
de pression au sol\*

\*Peut varier en fonction des équipements choisis.



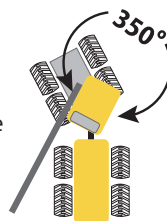
## GRUE EC260



## EXCELLENTE VISIBILITÉ ET PARFAITEMENT STABLE

La cabine est pivotante jusqu'à 350 degrés, ce qui donne une vue d'ensemble pratiquement imbattable du travail à effectuer.

L'Eco Log 688F possède un excellent châssis, ce qui lui offre une mobilité et une stabilité très élevées.



## Quelques-uns des avantages de l'Eco Log 688F

- Spécialement conçu pour le travail en terrain difficile
- Minimise la pression au sol sur les terrains fragiles
- Un moteur puissant : le Volvo Penta D8
- Une force de giration élevée
- Grande facilité d'entretien
- Plate-forme stable

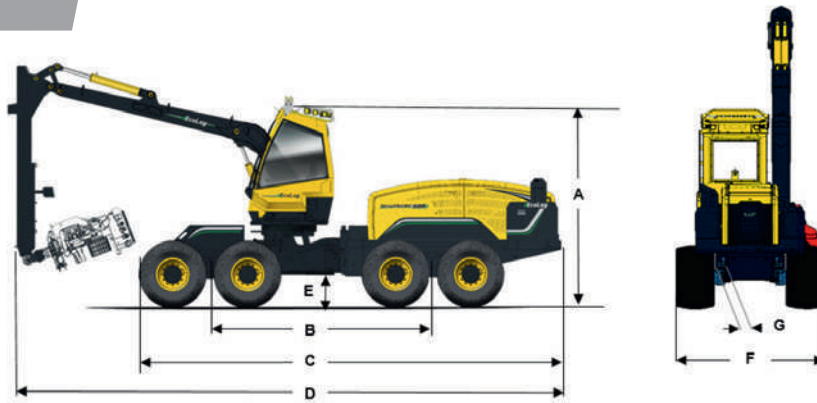


## UN MOTEUR PUISSANT

Les abatteuses Eco Log dotées de moteurs D8 Volvo Penta se distinguent par leurs hautes performances et une fiabilité à toute épreuve, alliée à une consommation raisonnée et à de faibles niveaux d'émission.



# Spécifications



Dimensions	
Poids standard, kg	23000
Hauteur (A), mm – pendant le transport	3850
Hauteur (A), mm – pendant le travail	4210
Longueur (B), mm	4530
Longueur (C), mm	8570
Longueur (D), mm	11065
Garde au sol (D), mm	650
Largeur (F), roues 710   800, mm	2940   3000
Largeur (F), roues 710   800, mm - SteepHunter	3000   3060
Moteur	
Type	VOLVO PENTA D8, 7,7 l
Répond aux normes européennes antipollution	stage V/Tier 4F/stage III <sup>(1)</sup>
Puissance à 2200rpm, kW (cv)	210 (286)
Couple de rotation, Nm	1237
Capacité du réservoir, l	460
Transmission	
Type	Mécanique hydrostatique
Puissance de traction, kN	200
Vitesse, km/h	20
Hydraulique	
Pompe de grue, cm <sup>3</sup>	140
Flux à 1600 tr/min pour la pompe de grue, l/min	275
Pompe de l'unité d'alimentation, cm <sup>3</sup>	145
Flux à 1600 tr/min pour la pompe de l'unité d'alimentation, l/min	285
Pression de travail, MPa	250
Capacité du réservoir hydraulique, l	200
Roues	
Standard	8 roues 710/45 - 26,5"
Options	8 roues 800/40 - 26,5"
Cabine	
Rotation, °	350
Inclinaison latérale	±16
Inclinaison avant   arrière, °	16   10
Siège du conducteur	BeGe 7130L (standard) – BeGe 3130L (option)
Divers	Écran tactile de 7 pouces, radio avec bluetooth, mp3 et port USB, inclinaison manuelle, réchauffement de portion alimentaire, prises de 12 et 24 volts
Grue	
Couple de levage, brut, kNm	270
Portée, m	9 / 10 / 11 / 11.5
Couple de rotation, brut, kNm	50 / 70 <sup>(2)</sup>
Direction	
Angle de direction, °	43
Oscillation, taille, °	±24
Système électrique	
Tension, V	24
Générateur, A	130
Capacité des batteries, Ah	2 x 145
Système d'élagage	
Nom	Forester
Processeur	Intel® Core™ i3 Mobile, Sandy Bridge Processor
Mémoire interne	4 GB DDR3 1333 / 1066 MHz
Connexions	4 x ports de série, 4 x LAN, 6 x USB (2 x USB 2.0 / 4 x USB 3.0), 1 x place de carte CFast, 1 x DVI-I, 1 x VGA. Son : Entrée audio, sortie audio, entrée microphone
Ecran couleur	Écran tactile, écran large 15,6"
Système d'exploitation	Windows 8 Professional
Éclairage de travail	
Nombre	20
Type	LED
Unité d'alimentation	
Log Max 5000, Log Max 6000 ou Log Max 7000 <sup>(3)</sup>	

<sup>(1)</sup> Version Euro mot 3a disponible à l'exportation vers les pays où la législation le permet.

<sup>(2)</sup> valeur théorique de 70KN dans une configuration avec 3 moteurs tournant- en option.

<sup>(3)</sup> Log Max 7000 n'est disponible qu'avec une portée de 9 mètres.

© Eco Log Sweden AB. Les spécifications peuvent être modifiées sans préavis. Les valeurs sont approximatives. Les photos et les textes ne sont pas juridiquement contraignants.