



Harvester

EcoLog 688F

Baujahr
2025

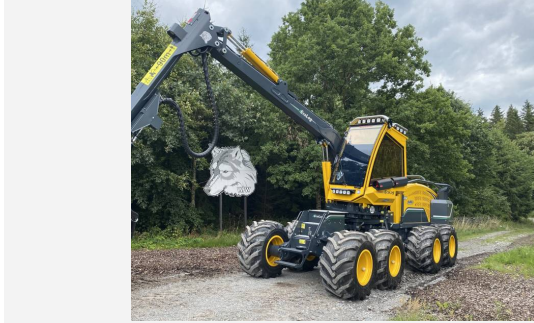
Std. ca.
10

Aggregate
Aggregat EcoLog 661 LF

Standort
Wolfegg

Verkaufspreis*
Auf Anfrage

Verfügbarkeit: **sofort**



Abbildungen müssen nicht dem Original entsprechen



Maschine

Allgemein

Zustand

Neu

Maße in mm (LxBxH)

8.579 x 2.990 x 3.850

Gewicht ab (Herstellerangabe) in kg

21.700 kg

Motor

Volvo Penta D882 Stufe V, 210 kW/286 PS

Computer

Dasa Forester H70

Steuerung

Minihebel mit Zusatztastatur

Kran

EC260

Reichweite in m

10,5 m

Schwenkmoment in kNm

70

Bereifung

Bereifung vorne Profil / B x Dm

710/45-26,5 Nokian TRS2

Restprofil pro Achse vorne in %

100 / 100

Bereifung hinten Profil / B x Dm

710/45-26,5 Nokian TRS2

Restprofil pro Achse hinten in %

100 / 100

Zubehör

- inklusive 2 Jahre WFW Multi Maps M und Hardware



Aggregat

Allgemein

Modell

Aggregat EcoLog 661 LF

Zustand

Neu

Baujahr

2025

Betriebsstunden

10

Gewicht ab (Herstellerangabe) in kg

1480

Fälldurchmesser in mm

810

Ausstattung

- Basis Werkzeug für Harvester Kopf
- Bewegliches Dachmesser
- Hultdins SC150 mit Bucher 32cc Sägemotor

- Kettenschmierung mit Öl
- Moipu Stahl Walzen, offen

- Großer Sägekasten, 900mm Schwertlänge
- Arbeitsscheinwerfer in Sägekasten

Gewährleistung

Basis: 24 Monate

Aggregat: 24 Monate

Einweisung

2 Tage im Wald



Ausstattung

- 3 Poclain Schwenkmotoren für 70 kN Schwenkmoment
- Standheizung Webasto Pro 90
- Verbandskasten
- elektrische Kraftstoffpumpe
- Motorhaubenschutz
- Rahmenvorbereitung f. autonome Traktionshilfswinde
- 2 x 6kg Feuerlöscher
- 4G Modem
- TÜV Paket mit Straßenbeleuchtung und Warndreieck
- Zentralschmiersystem (inkl. Kranschmierung)
- Verbund-Frontscheibe Kasi-Glas, 20,4mm
- GPS Antenne
- 2 extra Tyri LED Scheinwerfer am Kabinendach
- 2 extra Tyri LED Scheinwerfer an Kabinentür
- Sonnenschutzrollos ringsum verbaut
- Werkzeugkiste mit umfangreichem Qualitätswerkzeug
- Kühlfüssigkeit Ethylene Glycol
- Zusatzscheinwerfer an Kabine mit Fernbedienung
- Schutz für Feuerlöscher
- Elektrische Meßkluppe, 60 cm
- Hydraulisch angetriebender Wendelüfter
- Englische Tastatur
- Reifenfüllung Vorderräder 50%
- Komfortsitz BeGe 3130L C4 AirVent
- Balancierte Bogies vorne und hinten
- 20 Tyri LED Scheinwerfer verbaut
- 4 extra Tyri LED Scheinwerfer an Kabinendachseite
- Standheizung per Mobiltelefon einschaltbar
- O-Ring Set mit über 90 Einzelteilen
- Air Sentry Filter für Hydrauliktank
- Rückfahrkamera auf Motorhaube
- Hochwertiger EcoLog Leder-Sitzbezug
- Servicescheinwerfer unter Motorhaube
- Telefonhalter universal mit Mikrofon an Kopflehne
- Anhängenhaken im Heck für autonome Traktionshilfsw.
- Bypass Ölfiltration
- Indexator H182 mit Mehrfachpendelbremse
- DAB+ Radio
- 2 Tyri Fernscheinwerfer am Kabinendach verbaut
- 1 extra Tyri LED Scheinwerfer am Kran

EcoLog 688F im Blick



FAIR KAUF Versprechen

- ★ 3 Monate WFW Vollgarantie auf Gesamtmaschinen
- ★ 3 Tage Testgarantie mit Rückgaberecht
- ★ WFW werkstattgeprüft in eigener Fachwerkstatt, Kundendienst mit neuen Ölen und Filtern
- ★ Fachmännische Einweisung der Maschine
- ★ Zuverlässiger Service und schnelle Ersatzteilversorgung

Ansprechpartner

Wir beraten Sie gerne



Nicolas Reichenbach

Geschäftsführer
Verkaufsberater Schweiz

Mobil +49 0175 / 58 41414
n.reichenbach@wfw.net



Erik Kerkesner

Verkaufsberater BRD
Süd-Ost und Österreich

Mobil +49 0175 / 58 414 13
e.kerkesner@wfw.net



Wilfried Möhler

Verkaufsberater BRD
Süd-West

Mobil +49 0175 / 58 414 12
w.moehler@wfw.net



Jochen Lanio

Verkaufsberater BRD
Nord-West

Mobil +49 175 / 58 414 02
j.lanio@wfw.net



Philip Jörg

Verkaufsberater BRD
Nord-Ost

Mobil +49 175 / 58 414 15
p.joerg@wfw.net